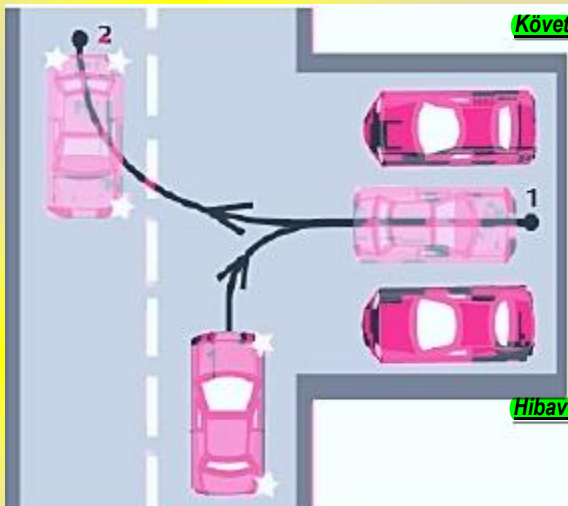


M1 - Beállítás várakozóhelyre jobbra előre 90o-os szögben, majd visszatolás a szemközti sávba



Követelmény:

A feladatot két várakozó jármű közé történő parkolással kell végrehajtani úgy, hogy a feladat végrehajtása után a jármű a kijelölt várakozó helyen az előírásoknak megfelelően (a vonalra nem ráállva) helyezkedjen el. a vizsgázó a személygépkocsival a manővernek megfelelően, szabályosan elhelyezkedve, jobbra kanyarodási szándékát jelezve, a megfelelő körültekintéssel előre menetben finom sebességtartással, a beálláshoz szükséges íven haladva (a személygépkocsi helyzetétől függő iránymódosításokkal) álljon be a várakozó járművek közé. Beálláskor, korrigálásakor a személygépkocsi mozgásának megfelelő irányba nézzen, valamint előre és oldalra pillantásokkal ellenőrizze a manőver helyességét. Rögzítse kézfékkal a személygépkocsit majd hátramenetben balra haladva álljon ki úgy, - a kiállási iránynak megfelelő irányjelzést alkalmazva -, hogy az eredeti irányval szemközti sávba érkezzen meg. A vizsgázónak a manőver végrehajtása alatt mindig a jármű mozgásának megfelelő irányjelzést kell adnia.

Hibavonalat kell adni, ha

- parkolás után 40 cm-nél kisebb az oldaltávolság a mellette parkoló járműtől
- a jármű hossz tengelye nagymértékben eltér a parkolóhely tengelyétől,
- másodszori javítással sem sikerült a feladatot végrehajtani (ebben az esetben kettő hibavonalat kell adni.)

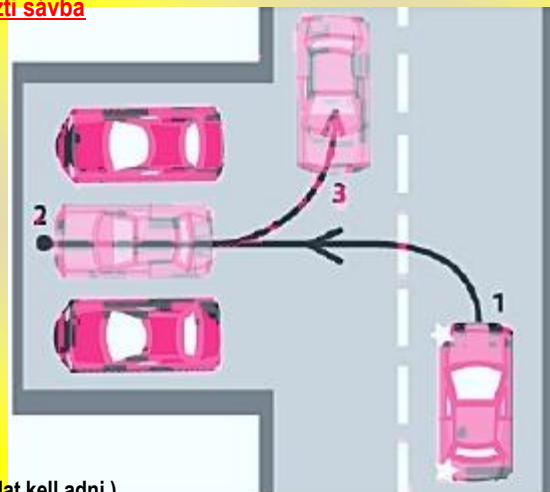
M2 - Beállítás várakozóhelyre balra előre 90o-os szögben, majd visszatolás a szemközti sávba

Követelmény:

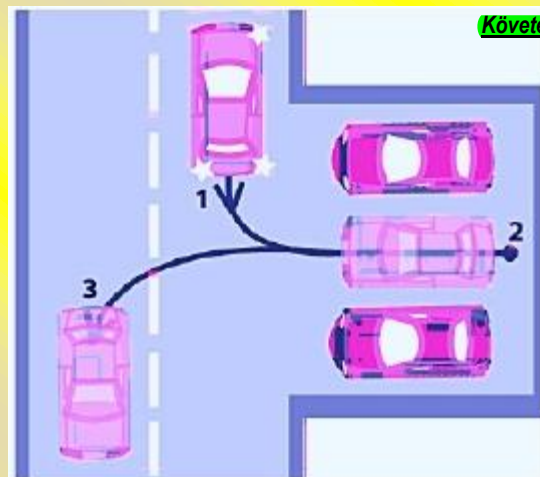
A feladatot két várakozó jármű közé történő parkolással kell végrehajtani úgy, hogy a feladat végrehajtása után a jármű a kijelölt várakozó helyen az előírásoknak megfelelően (a vonalra nem ráállva) helyezkedjen el. a vizsgázó a személygépkocsival a manővernek megfelelően, szabályosan elhelyezkedve, balra kanyarodási szándékát jelezve, a megfelelő körültekintéssel előre menetben finom sebesség tartással a beálláshoz szükséges íven haladva (a személygépkocsi helyzetétől függő iránymódosításokkal) álljon be a várakozó járművek közé. Beálláskor, korrigálásakor a személygépkocsi mozgásának megfelelő irányba nézzen, valamint előre és oldalra pillantásokkal ellenőrizze a manőver helyességét. Rögzítse kézfékkal a személygépkocsit majd hátramenetben jobbra haladva álljon ki úgy, - a kiállási iránynak megfelelő irányjelzést alkalmazva -, hogy az eredeti irányval szemközti sávba érkezzen meg. A vizsgázónak a manőver végrehajtása alatt mindig a jármű mozgásának megfelelő irányjelzést kell adnia.

Hibavonalat kell adni, ha:

- parkolás után 40 cm-nél kisebb az oldaltávolság a mellette parkoló járműtől
- a jármű hossz tengelye nagymértékben eltér a parkolóhely tengelyétől,
- másodszori javítással sem sikerült a feladatot végrehajtani (ebben az esetben kettő hibavonalat kell adni.)



M3 Beállítás várakozóhelyre jobbra hátra 90o-os szögben



Követelmény:

A feladatot két várakozó jármű közé történő parkolással kell végrehajtani úgy, hogy a feladat végrehajtása után a jármű a kijelölt várakozó helyen az előírásoknak megfelelően (a vonalra nem ráállva) helyezkedjen el. A vizsgázó a személygépkocsival a manővernek megfelelően, szabályosan elhelyezkedve, jobbra kanyarodási szándékát jelezve, a megfelelő körültekintéssel hátra menetben finom sebességtartással, a beálláshoz szükséges íven haladva (a személygépkocsi helyzetétől függő iránymódosításokkal) álljon be a várakozó járművek közé. Beálláskor, korrigálásakor a személygépkocsi mozgásának megfelelő irányba nézzen, valamint előre és oldalra pillantásokkal ellenőrizze a manőver helyességét. Rögzítse kézfékkal a személygépkocsit majd előre menetben balra haladva álljon ki úgy, - a kiállási iránynak megfelelő irányjelzést alkalmazva -, hogy az eredeti irányval szemközti sávba érkezzen meg. A vizsgázónak a manőver végrehajtása alatt mindig a jármű mozgásának megfelelő irányjelzést kell adnia.

Hibavonalat kell adni, ha:

- parkolás után 40 cm-nél kisebb az oldaltávolság a mellette parkoló járműtől
- a jármű hossz tengelye nagymértékben eltér a parkolóhely tengelyétől,
- másodszori javítással sem sikerült a feladatot végrehajtani (két hibavonal).

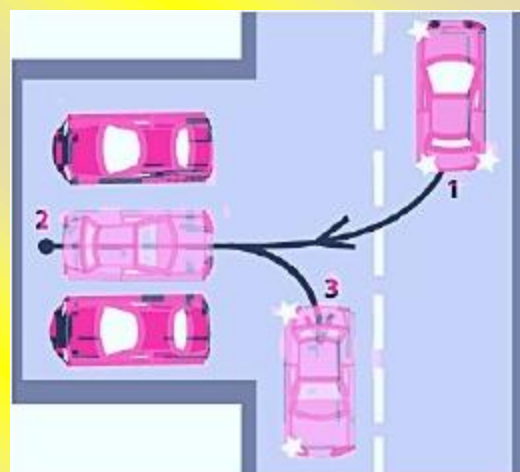
M3 Beállítás várakozóhelyre balra hátra 90o-os szögben

Követelmény:

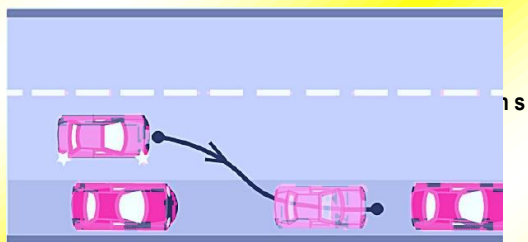
A feladatot két várakozó jármű közé történő parkolással kell végrehajtani úgy, hogy a feladat végrehajtása után a jármű a kijelölt várakozó helyen az előírásoknak megfelelően (a vonalra nem ráállva) helyezkedjen el. a vizsgázó a személygépkocsival a manővernek megfelelően, szabályosan elhelyezkedve, balra kanyarodási szándékát jelezve, a megfelelő körültekintéssel hátramenetben finom sebességtartással, a beálláshoz szükséges íven haladva (a személygépkocsi helyzetétől függő iránymódosításokkal) álljon be a várakozó járművek közé. Beálláskor, korrigálásakor a személygépkocsi mozgásának megfelelő irányba nézzen, valamint előre és oldalra pillantásokkal ellenőrizze a manőver helyességét. Rögzítse kézfékkal a személygépkocsit, majd előre menetben jobbra haladva álljon ki úgy, - a kiállási iránynak megfelelő irányjelzést alkalmazva -, hogy az eredeti irányval szemközti sávba érkezzen meg. A vizsgázónak a manőver

Hibavonalat kell adni, ha:

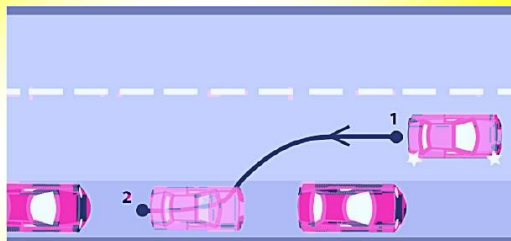
- parkolás után 40 cm-nél kisebb az oldaltávolság a mellette parkoló járműtől
- a jármű hossz tengelye nagymértékben eltér a parkolóhely tengelyétől,
- másodszori javítással sem sikerült a feladatot végrehajtani (ez esetben kettő hibavonalat kell adni).



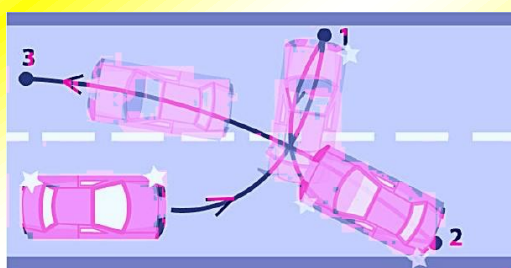
M5 - Parkolás úttal párhuzamosan előremenetben



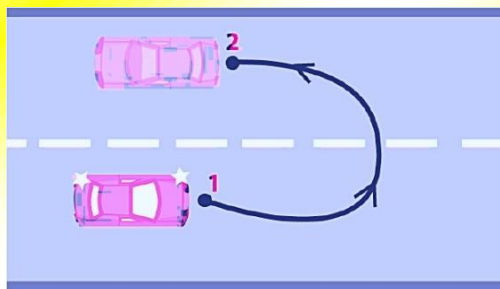
M6 - Parkolás úttal párhuzamosan hátramenetben



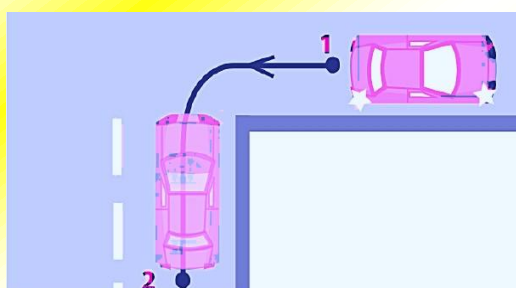
M7- Megfordulás hátramenet közbeiktatásával („Y” megfordulás)



M8 – Megfordulás egy ívben („U” megfordulás)



M9 – Megfordulás saroktolatással



Követelmény: A feladatot két várakozó jármű közé történő parkolással kell végrehajtani

úgy, hogy a feladat végrehajtása után a jármű kijelölt várakozó helyen az előírásoknak megfelelően helyezkedjen el. A várakozó járművek között a távolság kb. 12-15 méter legyen. A helyes várakozási pozíció eléréséhez szükséges esetén tolatással korrigálja a járművet. Beálláskor, korrigáláskor a személygépkocsi mozgásának megfelelő irányba nézzen, valamint előre és oldalra pillantásokkal ellenőrizze a manőver helyességét. Rögzítse kézfékkel a személygépkocsit, majd előremenetben kiállva - a megfelelő irányjelzés alkalmazásával - haladjon tovább. A vizsgázónak a manőver végrehajtása alatt mindig a jármű mozgásának megfelelő irányjelzést kell adnia.

Hibavonalat kell adni, ha: a parkolás után 30 cm-nél nagyobb az oldaltávolság a járdaszegélytől, a jármű hossz tengelye nagymértékben eltér a járdaszegély vonalától, másodszori javítással sem sikerült a feladatot végrehajtani (ebben az esetben kettő hibavonalat kell adni).

Követelmény: A feladatot két várakozó jármű közé történő parkolással kell végrehajtani úgy, hogy a feladat végrehajtása után a jármű kijelölt várakozó helyen az előírásoknak megfelelően (a vonalra nem ráállva) helyezkedjen el. A várakozó járművek között a távolság ne legyen több 7 méternél. Beálláskor, korrigáláskor a személygépkocsi mozgásának megfelelő irányba nézzen, valamint előre és oldalra pillantásokkal ellenőrizze a manőver helyességét. Rögzítse kézfékkel a személygépkocsit, majd előremenetben kiállva - a megfelelő irányjelzés alkalmazásával - haladjon tovább. A vizsgázónak a manőver végrehajtása alatt mindig a jármű mozgásának megfelelő irányjelzést kell adnia.

Hibavonalat kell adni, ha: a parkolás után 30 cm-nél nagyobb az oldaltávolság a járdaszegélytől, a jármű hossz tengelye nagymértékben eltér a járdaszegély vonalától, másodszori javítással sem sikerült a feladatot végrehajtani (ebben az esetben kettő hibavonalat kell adni).

Követelmény: A feladat végrehajtásának helyét úgy kell megválasztani, hogy mindkét oldalon megfelelő hosszúságú járdaszegély legyen, és a vizsgázó egyszeri hátramenettel megfordulhasson. A vizsgázó a személygépkocsival a menetirány szerinti jobb oldalon elindulási szándékának jelzése körültekintés után induljon el, finom sebességtartással kormányozzon a bal oldali szegély felé, majd induljon el hátramenetben jobbra kormányozva a másik járdaszegély felé addig, ahonnan a megállás után előre indulva, balra kormányozva, a megfordulást be tudja fejezni. Megforduláskor a személygépkocsi mozgásának megfelelő irányba nézzen, valamint oldalra és előre pillantásokkal ellenőrizze a manőver helyességét. A vizsgázónak a manőver végrehajtása alatt mindig a jármű mozgásának megfelelő irányjelzést kell adnia.

Hibavonalat kell adni, ha: másodszori javítással sem sikerült a feladatot végrehajtani (ebben az esetben kettő hibavonalat kell adni).

Követelmény: A feladatot olyan helyen kell végrehajtani, ahol az úttest kellően széles az egy ívben történő megforduláshoz. A vizsgázó a személygépkocsival a menetirány szerinti jobb oldalon megfelelően és szabályosan elhelyezkedve jelezze megfordulási szándékát, körültekintés után induljon el, finom sebességtartással egyenesletes kormányzással forduljon meg egy ívben tolatás, illetve megállás nélkül. Megforduláskor a személygépkocsi mozgásának megfelelő irányba nézzen, valamint oldalra és előre pillantásokkal ellenőrizze a manőver helyességét. A vizsgázónak a manőver végrehajtása alatt mindig a jármű mozgásának megfelelő irányjelzést kell adnia.

Hibavonalat kell adni, ha: másodszori javítással sem sikerült a feladatot végrehajtani (ebben az esetben kettő hibavonalat kell adni).

Követelmény: A feladat végrehajtásánál olyan helyen kell a megforduláshoz visszatolítani ahol az úttest szélén járdaszegély vagy egyéb szegély van. A feladat végrehajtható útkereszteződésbe kapubejáróban történő visszatolattal is. A vizsgázó a meghatározott szélességű úttest menetirány szerinti jobb oldalán tetszőlegesen választott helyről jobbra kanyarodási szándékát jelezve, körültekintés után induljon el hátramenetben a személygépkocsival. A szükséges irány módosításokkal haladjon hátramenetben a járdaszegély vonalvezetését követve (útkereszteződésbe történő visszatolattal esetén a betorkolló út menetirány szerinti jobb oldalán maradjon). A betolatást követően balra - a megfelelő forgalmi sávba - kanyarodva haladjon tovább. A vizsgázónak a manőver végrehajtása alatt mindig a jármű mozgásának megfelelő irányjelzést kell adnia.

Hibavonalat kell adni, ha: másodszori javítással sem sikerült a feladatot végrehajtani (ebben az esetben kettő hibavonalat kell adni).